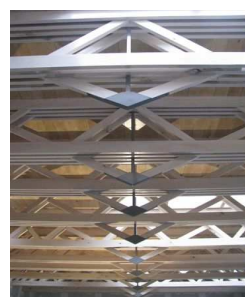


## TRANSPOP 2 : BILAN ET PERSPECTIVES

6<sup>ème</sup> Commission Peuplier

Mercredi 5 décembre 2012 à la salle des fêtes de Brie (F-80200) de 9h30 à 17h



Le Peuplier : 1<sup>er</sup> feuillu transformé en région Nord - Pas de Calais, Picardie et Wallonie !

Les régions du nord de la France et de la Wallonie constituent un remarquable bassin producteur de peuplier. Néanmoins, malgré cette richesse locale, le nombre d'entreprises transformatrices ne cesse de chuter et près de 50% des grumes de peuplier partent actuellement à l'export. Il est donc urgent de redynamiser la filière afin de valoriser cette ressource en région.

Le projet TRANSPOP 2 est un programme INTERREG IV transfrontalier entre les régions du Nord-Pas de Calais, de la Picardie et de la Wallonie visant à dynamiser la filière populicole interrégionale. Le CARAH (Centre pour l'Agronomie et l'Agro-industrie de la province du Hainaut) est le chef de file du projet. Pour la France, en convention avec l'interprofession Nord Picardie Bois, c'est le CRPF (Centre Régional de la Propriété Forestière) Nord-Picardie qui est en charge du programme.

Afin de répondre aux besoins des popiculteurs et aux attentes sociétales et environnementales, le projet s'articule autour de 4 piliers :

- une meilleure connaissance de la ressource populicole
- une meilleure prise en compte des problématiques environnementales
- la redynamisation de la filière populicole
- la promotion du peuplier et de ses usages

### CONTACTS PRESSE

Pour la France :  
Elsa GAUTHIER  
[elsa.gauthier@crpf.fr](mailto:elsa.gauthier@crpf.fr)  
Tél. : 03.22.33.52.00



Pour la Wallonie :  
Lionel COQUELET  
[l.coquelet@carah.be](mailto:l.coquelet@carah.be)  
Tél. : +32(0)68.26.46.50



## TRANSPOP 2 : un projet avec des actions concrètes !

Après cinq années de travail, le projet TRANSPOP 2 se termine. Il est donc temps de faire un point sur les avancées et les actions réalisées. Durant ce colloque final, les différents acteurs de la filière (pépiniéristes, propriétaires, transformateurs, architectes) présenteront les réalisations terminées ou en cours relatives aux quatre piliers du programme.

### CARACTERISATION de la RESSOURCE POPULICOLE

- Réseaux d'expérimentation
- Evaluation de la ressource
- Panel de cultivars

### RELATION PEUPLIER - ENVIRONNEMENT

- Etudes et expérimentations engagées
- Présentation du fascicule pédagogique
- Présentation de la brochure technique

### RECHERCHE et DEVELOPPEMENT

- Mobilisation de la ressource
- Usages traditionnels du bois de peuplier
- Chantiers-pilotes en peuplier massif abouté
- Le classement mécanique du peuplier
- Le traitement thermique du peuplier

### PROMOTION et COMMUNICATION

- La marque collective  
« Peuplier, Bois de nos régions »



Le colloque s'achèvera par la visite de Bois Durable de Picardie localisée à Brie (F-80200), seule entreprise de la région transfrontalière à traiter thermiquement le bois de peuplier pour des usages extérieurs, notamment en bardage.

Ce programme est cofinancé par le Fonds Européen de Développement Régional (FEDER), la région Nord-Pas de Calais, la région Picardie et le Service Public de Wallonie,



Est animé par le CARAH asbl, le CRPF Nord-Picardie et l'Interprofessionnelle Nord-Picardie Bois.

